

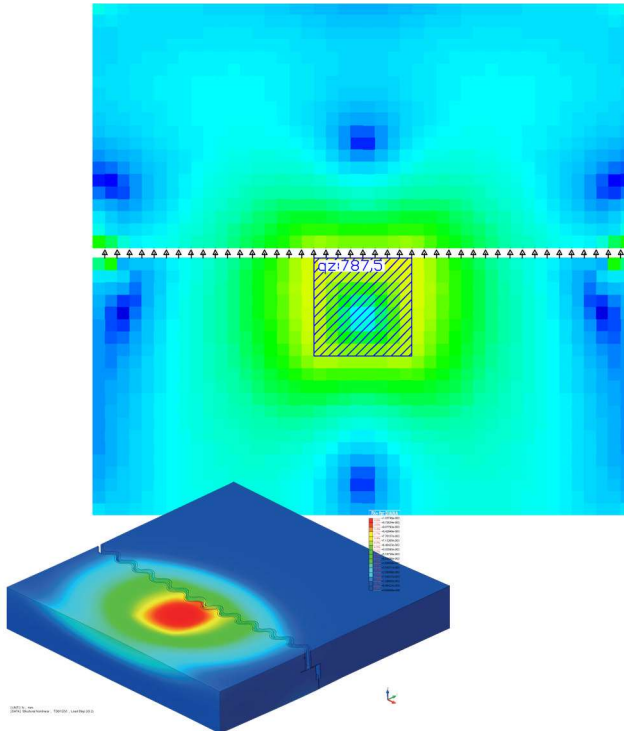
Belastung: Radlast Staplerkategorie G3; Berechnung in den Elementschwerpunkten; Wertebereich (Gesamtsystem, min/max): 0,00/128,30 [kN/m]; Schnittgrößen qr [kN/m]

SIMA Cosinus Gleitprofil®

Durch die konstante Querkraftübertragung des Sima Cosinus Gleitprofils® werden die zu übertragenden Schnittgrößen über eine größere effektive Breite übertragen und erzeugen dadurch geringere lokale Spannungen.

Ergebnis:

tragfähig, universell gebrauchstauglich, Dauerhaftigkeit über 50 Jahre nachweisbar.

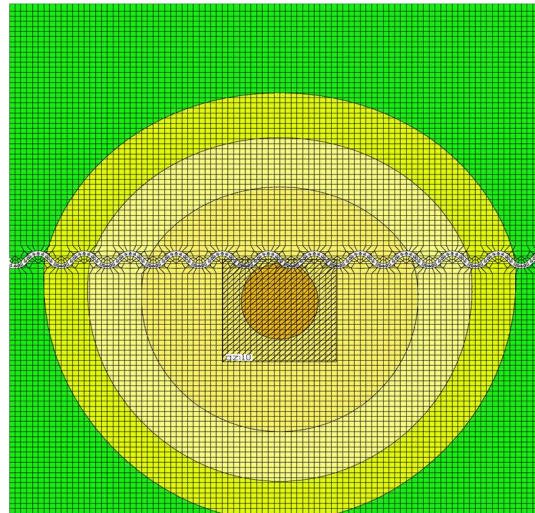


stehender Sinus mit kontinuierlicher Querkraftübertragung

Ein Fugenprofil mit einer sehr guten Lastverteilung mit sehr geringen lokalen Spannungen.

Ergebnis:

tragfähig, universell gebrauchstauglich, Dauerhaftigkeit über 50 Jahre nachweisbar.



stehender Sinus mit Querkraftdorne

Querkraftübertragung in diesen Dehnfugen wird durch eine Verdübelung der Sohlplatten durch Querkraftdorne angestrebt. Lokale Spannungen sind zu erwarten.

Ergebnis:

Weder Tragfähigkeit, Dauerhaftigkeit noch universelle Gebrauchstauglichkeit sind zielsicher erreichbar.

